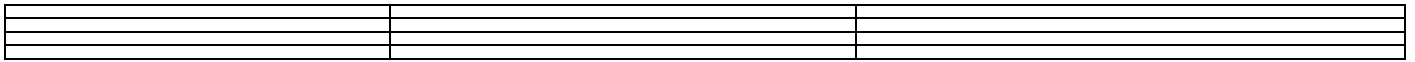


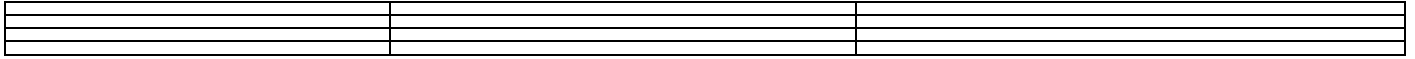


**5- Completa los siguientes compases con el número de figuras indicado:**

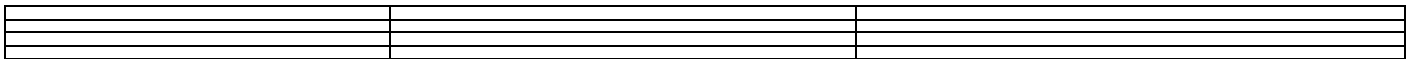
**Compás de 4/4**  
 7 figuras                                      9 figuras                                      11 figuras



**Compás de 3/4**  
 6 figuras                                      8 figuras                                      9 figuras

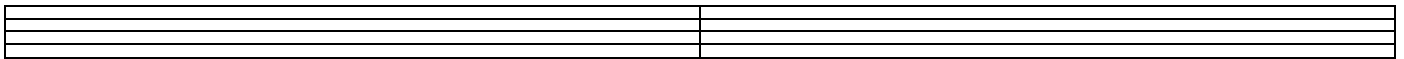


**Compás de 2/4**  
 5 figuras                                      6 figuras                                      7 figuras

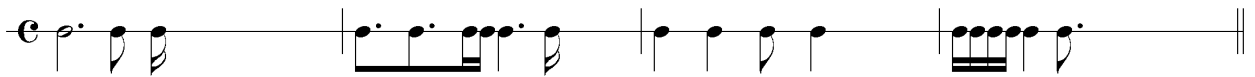
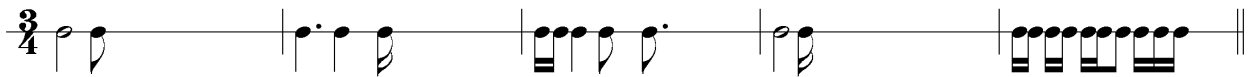
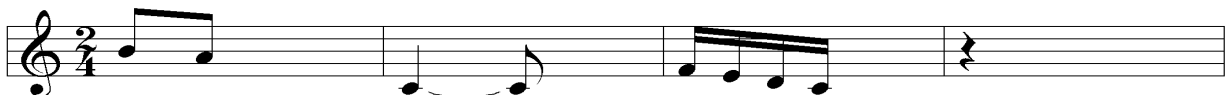
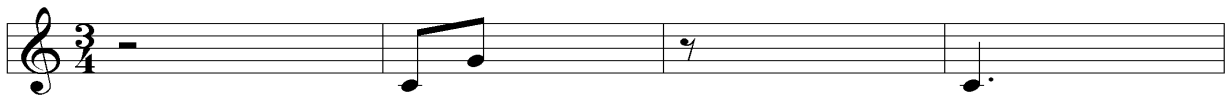
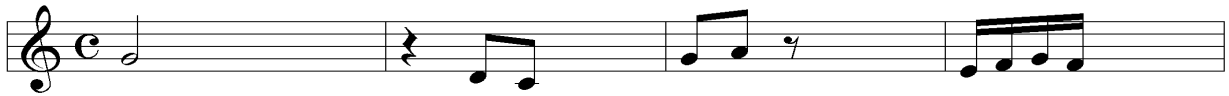


**Completa los siguientes compases en compás de 6/8 empleando el número de figuras que te piden y usando puntillos, ligaduras y silencios.**

7 figuras                                      8 figuras



**6- Completa los siguientes compases**



**7- Escribe debajo de las notas las sílabas rítmicas correspondientes**



8- Coloca la barra de compás donde sea necesario

The musical score for exercise 8 consists of ten staves. The first four staves are in treble clef with a common time signature (C). The fifth staff is in bass clef with a common time signature (C). The sixth and seventh staves are in bass clef with a 3/4 time signature. The eighth, ninth, and tenth staves are in bass clef with a 2/4 time signature. Rhythmic annotations are placed below the notes:   
 - Staff 1:  $\frac{2}{4} + \frac{1}{4} + \frac{1}{4}$    
 - Staff 2:  $\frac{1\frac{1}{2}}{4} \quad \frac{1}{2} \quad \frac{1}{4} \quad \frac{1}{4} \quad \frac{1}{4} \quad \frac{1}{4} \quad 1$    
 - Staff 3:  $\frac{2}{3} + \frac{1}{2} + \frac{1}{2}$    
 - Staff 4:  $\frac{1}{2} + \frac{1}{2} + 1$

9- Escribe debajo el nombre de las notas, el de las figuras y su duración:

The musical score for exercise 9 is in treble clef with a common time signature (C) and a key signature of one sharp (F#). It features a first ending bracket over the first measure. Dynamics are indicated as *f*, *ff*, and *mf*.

Notas: do# si do# sil fa# mi re

Figuras: C. Sc N+Sc SC.ScCSc

Duración  $\frac{3}{4}$   $\frac{1}{4}$  1+  $\frac{1}{4}$   $\frac{3}{4}$   $\frac{1}{4}$   $\frac{1}{2}$   $\frac{1}{4}$



Notas Sib

Figuras C

Duración 1



Notas Fa#

Figuras N

Duración 1

**10- Completa la siguiente tabla:**

Compás	Figuras	Pulsos	Unidad Tiempo	Unidad Compás	Simple / Compuesto
2					
2					
6					
8					
9					
16					
12					
8					
3					
2					
4					
4					

**11- Debajo del siguiente fragmento haz una relación de los términos y signos referidos a la dinámica que en él aparecen y explica el significado de cada uno de ellos**



**12- Contesta a las siguientes cuestiones:**

1.- Contesta en el recuadro a qué cualidad del sonido hacen referencia los signos que tienes a continuación:

*mf* — *p* — *ff* — *crescendo* — *sf* — *mp*

2.- A continuación escribe qué significa cada uno de los signos siguientes:

*p*   
*diminuendo*   
*f*

3.- Escribe debajo de cada una de las figuras su nombre:



4.- ¿A cuántas blancas equivaldría la suma de los valores de las siguientes figuras?:



5.- Indica, escribiendo debajo de cada compás "bien", "mal" o "no se", si los valores de las figuras que aparecen en cada compás encajan con las indicaciones de medida de cada fragmento:



**13- Responde a las siguientes cuestiones referidas al tempo**

a) Para medir el fragmento de abajo con un tempo rápido ¿qué término escribirías en el recuadro?: a) Andante b) Allegro c) Adagio



b) ¿Qué términos usarías para indicar un cambio gradual del tempo?:

**14- Resuelve las siguientes cuestiones relacionadas con los compases:**

1.- Contesta en el recuadro a qué cualidad del sonido hacen referencia los signos que tienes a continuación:

*mf* — *p* — *ff* — *crescendo* — *sf* — *mp*

2.- A continuación escribe qué significa cada uno de los signos siguientes:

*p*   
*diminuendo*   
*f*

3.- Escribe debajo de cada una de las figuras su nombre:



4.- ¿A cuántas blancas equivaldría la suma de los valores de las siguientes figuras?:



5.- Indica, escribiendo debajo de cada compás "bien", "mal" o "no se", si los valores de las figuras que aparecen en cada compás encajan con las indicaciones de medida de cada fragmento:



**15- Resuelve las siguientes cuestiones relacionadas con los compases:**

2.- Escribe en el recuadro -con dos cifras- el compás que se ajuste a cada fragmento:

Two musical staves with empty boxes for time signature. The first staff contains a sequence of notes with a '7' above a measure, indicating 7/7 time. The second staff contains a sequence of notes with a '3' above a measure, indicating 3/4 time.

3.- Completa los huecos de los compases donde hay un interrogante:

Three musical staves with missing notes and time signatures indicated by question marks. The first staff is in 2/2 time with a '3' above a measure. The second staff is in 3/4 time. The third staff is in 3/4 time.

**16- Contesta a las siguientes cuestiones:**

a) Completa las siguientes propuestas de modo que se cumplan las igualdades:

Two musical equations:  $♪♪♪ = ♩$  and  $♪ = ♪♪♪$ .

b) Usando figuras y silencios escribe 6 equivalencias distintas de una blanca:

Two rows of musical equations for the equivalence of a whole note (blanca). The first row shows  $♪ = ♪♪$ ,  $♪ = ♪♪♪♪$ , and  $♪ = ♪♪♪♪♪♪$ . The second row shows  $♪ = ♪♪♪$ ,  $♪ = ♪♪♪♪$ , and  $♪ = ♪♪♪♪$ .

c) ¿A cuántas negras equivale la suma de valores de las figuras siguientes?:

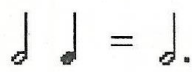


Musical equation:  $♪♪♪♪ ♪♪♪ ♪♪ ♪ ♪ =$  negras

d) ¿Qué suma de valores es mayor la de la derecha o la de la izquierda de la línea vertical?:

Musical equation:  $♪♪♪♪ ♪♪♪♪ ♪♪♪ ♪♪ ♪$  |  $♪♪♪♪ ♪♪♪ ♪♪ ♪$

17- Realiza las siguientes propuestas:

1.- Señala con un círculo en la letra correspondiente las igualdades que sean correctas.

a)       b)       c) 

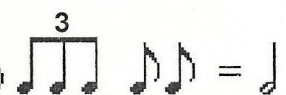
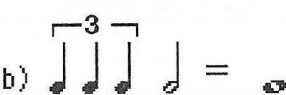
2.- ¿Cuántos sonidos oirás al interpretarse cada uno de estos fragmentos?:

a)       b) 

3.- Escribe debajo el siguiente fragmento sustituyendo las ligaduras por puntillos:



4.- Señala con un círculo en la letra correspondiente las igualdades que sean correctas.

a)       b)       c) 